

PREFECTURE 650 PYRENEES-ORIENTALES

DIRECTION DEPARTEMENTALE DE L'AGRICULTURE et de la FORET

Commune de Montesquieu

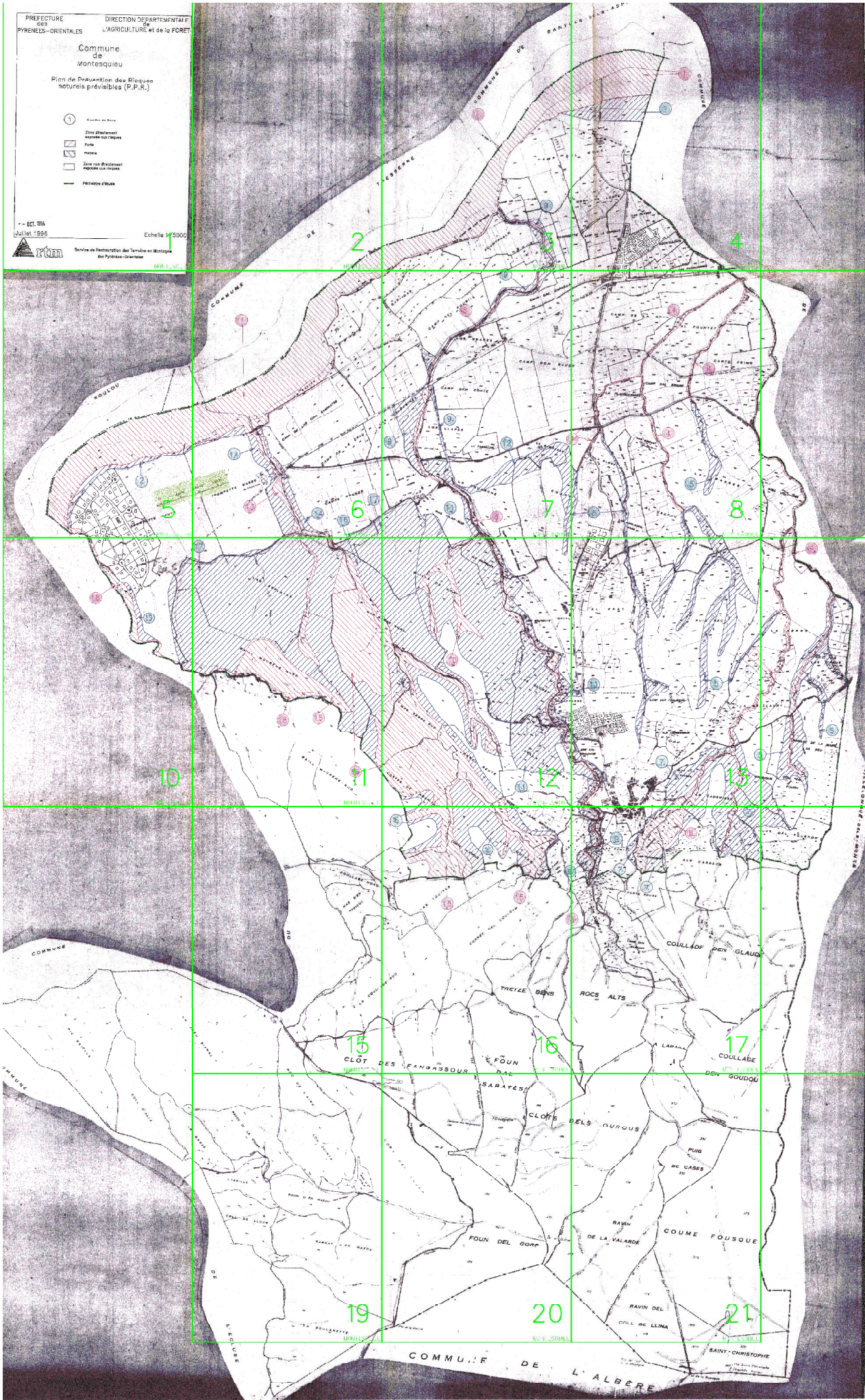
Plan de Prévention des Risques naturels prévisibles (P.P.R.)

- ① Zones de Bords
- ▨ Zone d'étalement exposée aux risques
- ▨ Zone inondable
- ▨ Zone non d'étalement exposée aux risques
- Périmètre d'étude

--- DEC. 89
Mars 1996

Echelle 1/5000

Service de Restauration des Terrains en Montagne des Pyrénées-Orientales



2

3

4

5

6

7

8

9

10

11

12

13

14

15

16

17

18

19

20

21

COMMUNE DE L'ALBERE

SAINTE-CHRISTOPHE