

EN CAS D'ALERTE

CONDUITE À TENIR

**FACE AUX RISQUES
MAJEURS**

COMMUNAUTÉ
DE Montesquieu-
des-Albères



INONDATION

QU'EST-CE ?

Un débordement d'un cours d'eau : une crue (ou montée du niveau de l'eau), lorsqu'elle est importante, peut amener le cours d'eau à sortir de son lit. C'est le cas le plus fréquent

Un ruissellement urbain : lors de précipitations très intenses en ville, l'eau ne s'infiltre pas dans le sol, car celui-ci est imperméable



FEU DE FÔRET

QU'EST-CE ?

Les incendies concernent la forêt mais également de nombreuses autres formes de végétation. Très fréquemment, les départs de feu ont d'ailleurs lieu hors du milieu forestier : en bord de voies routières ou ferroviaires, dans des friches, champs, jardins, etc.

DANS TOUS LES CAS



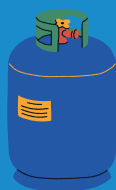
J'écoute la radio locale
France Bleu Roussillon
101.6 FM

Je préserve la batterie de
mon téléphone chargée



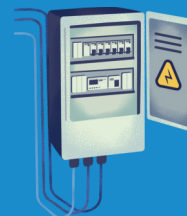
Je laisse mes enfants
à l'école

QUE FAUT-IL FAIRE ?



Je coupe le gaz

Je coupe l'électricité



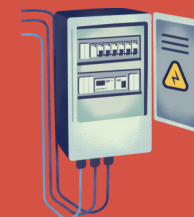
Je vais au dernier
étage

QUE FAUT-IL FAIRE ?



Fermez les fenêtres et
occultez les aérations avec
des linges humides

Je coupe l'électricité



Je coupe le gaz





Transport de matières dangereuses

QU'EST-CE ?

Ce sont des matières dont les propriétés physiques ou chimiques présentent un risque pour les personnes, les biens ou l'environnement.

Parmi elles, on trouve notamment des matières explosives, inflammables, radioactives, toxiques, corrosives ou polluantes

QUE FAUT-IL FAIRE ?



Fermez les fenêtres et occultez les aérations avec des linges humides

Évitez de consommer l'eau du robinet



Séisme

QU'EST-CE ?

Risque naturel majeur potentiellement le plus meurtrier, les séismes sont des secousses du sol résultant de la libération brutale d'énergie le long d'une faille

QUE FAUT-IL FAIRE ?



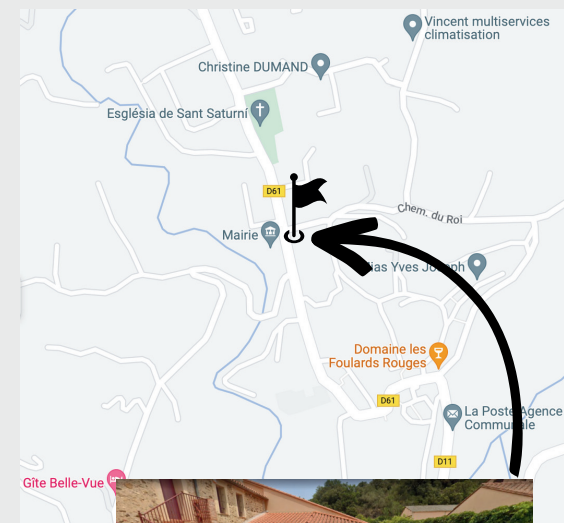
Abritez-vous derrière un mur de soutènement ou sous des meubles robustes.

Éloignez-vous des fenêtres.



Si vous vous trouvez au rez-de-chaussée, évacuez le bâtiment et maintenez une distance sécuritaire par rapport aux autres bâtiments et aux lignes électriques

CENTRE D'ACCUEIL



Centre d'hébergement Salle Jean Thubert 2, Grand'Rue (directement en face de la mairie)

NUMÉRO DE CONTACT



Police

17

SAMU

15

Pompier

18

Mairie

04 68 89 60 49